



Bundesministerium
für Ernährung
und Landwirtschaft

Bundesprogramm
**Ländliche
Entwicklung**

Fördermaßnahme Mehrfunktionshäuser: Alle(s) unter einem Dach

FÖRDERUNG VON 13 MODELLPROJEKTEN

Fördermaßnahme Mehrfunktionshäuser



Bundesministerium
für Ernährung
und Landwirtschaft

Das macht ein Mehrfunktionshaus aus

- Gebäude mit unterschiedlichen Nutzungen
- Angebotskombination je nach örtlichem Bedarf und Größe des Hauses
- Synergievorteile durch räumliche Bündelung
- Orte der Begegnung, die Versorgungsangebote sichern sowie Soziales und Kultur fördern
- Bevorzugt in Bestandsgebäuden entwickelt und eingerichtet



Bundesprogramm
**Ländliche
Entwicklung**

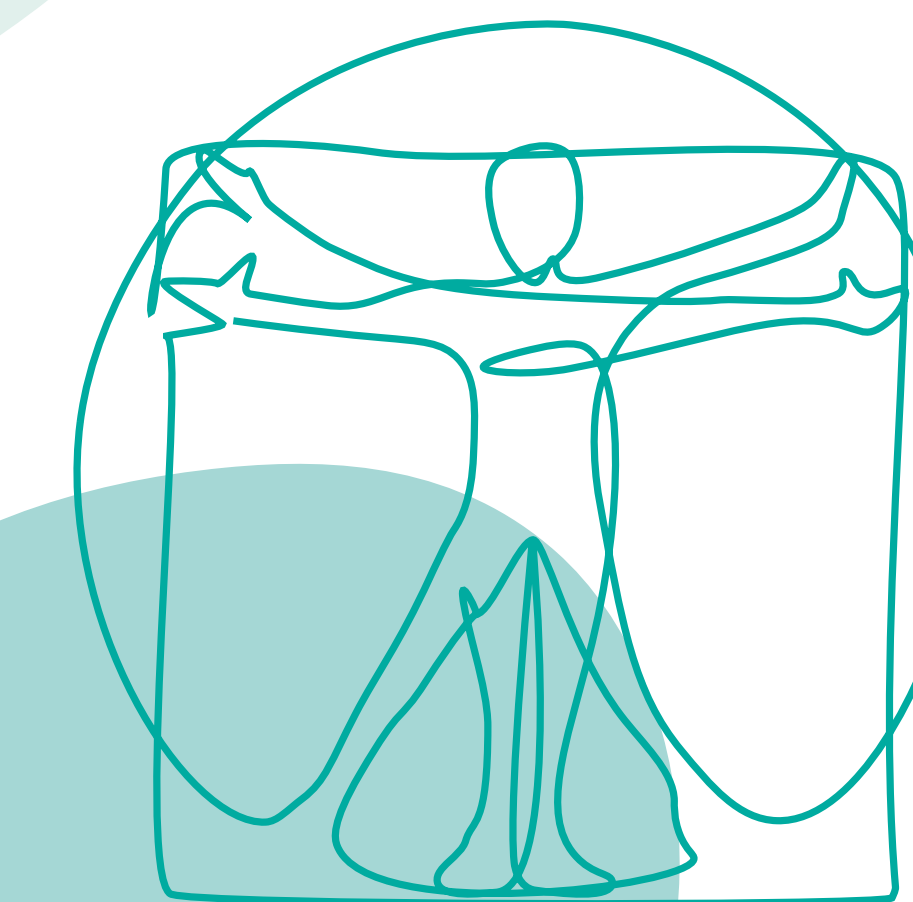
Fördermaßnahme Mehrfunktionshäuser



Bundesministerium
für Ernährung
und Landwirtschaft

Vier Grundausrichtungen von Mehrfunktionshäusern

- **Begegnung** – mit Schwerpunkt auf Freizeit, Bildung und Kultur
- **Nahversorgung** – mit Schwerpunkt auf Waren und Dienstleistungen des täglichen Bedarfs
- **Coworking** – mit einem Fokus auf flexibel nutzbaren Arbeitsplätzen
- **Gesundheit** – mit Ausrichtung auf medizinischen Dienstleistungen und Gesundheitsangeboten



Bundesprogramm
**Ländliche
Entwicklung**

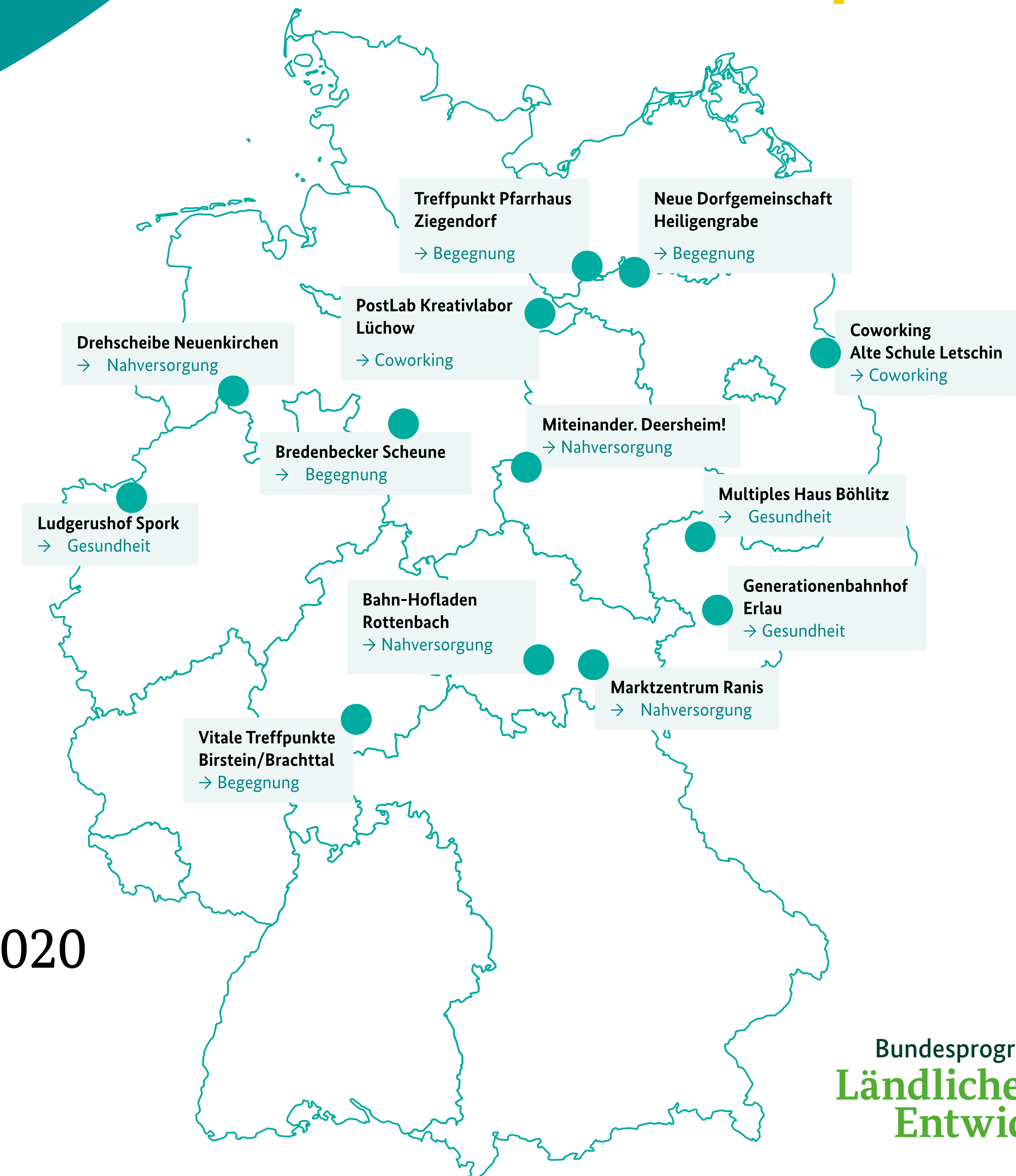
Fördermaßnahme Mehrfunktionshäuser



Bundesministerium
für Ernährung
und Landwirtschaft

Das hat das BULE gefördert

- 13 Initiativen von Vereinen, Kommunen oder Genossenschaften
- Modellprojekte mit maximal 36 Monate Förderlaufzeit
- Gesamtfördersumme von 1,3 Millionen Euro: 12 Projekte mit rund 100.000 Euro und ein Leuchtturmprojekt mit rund 150.000 Euro
- Gesamtförderzeitraum: Juni 2016 bis November 2020



Bundesprogramm
**Ländliche
Entwicklung**